

Ef-office

Сделайте ваш офис эффективным!

www.ef-office.ru

№ 5 (71), сентябрь 2022

**Must-have от
NIKOMAX**

стр. 2

**Топовая комбинация
продуктов TLK**

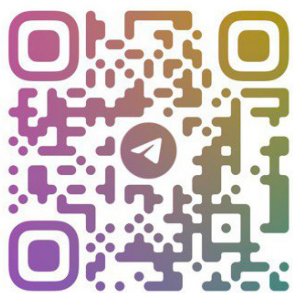
стр. 6

**На вершине только
GIGALINK**

стр. 10

Все ждут от нас новостей

Где? Конечно же в нашем телеграм канале Tayle News. Узнавайте первыми все самые свежие новости, анонсы мероприятий и другой уникальный контент, который будет доступен на этой площадке.



@TAYLENEWS

**Без него никуда:
самое необходимое оборудование
для вашей инфраструктуры**



Информационная эра не перестает напоминать всему миру о себе: ежегодно создаются и обновляются технологии и сервисы, повышающие эффективность и работоспособность производства. Но за каждой высокой технологией должна стоять такая сетевая инфраструктура, которая позволит оптимизировать бизнес-процессы компании, ускорить информационный обмен и обеспечить конфиденциальность данных.

Как же организовать бесперебойную работу корпоративных сетей? И как не ошибиться с выбором оборудования?

Наш 30-летний опыт, участие в тысячах проектов и, конечно же, мнение наших партнеров позволяет нам рассказать о самых востребованных, самых лучших и многофункциональных продуктах брендов NIKOMAX, TLK и GIGALINK, которые, несомненно, прокачают ваши IT-сети.

Must-have от NIKOMAX

Кабель 9-й серии

В большинстве своем структурированные кабельные системы строятся на медном кабеле типа «витая пара». К тому же разброс решений велик и до сих пор позволяет поддерживать нынешние потоки информации, будь то домашние сети или же массивные центры обработки данных.

Для каждого сегмента у нас подготовлен свой ответ. В премиальном им стала 9-я серия — флагманские кабели NIKOLAN, не уступающие продуктам именитых брендов, а порой и лидирующие «в гонках».

Что делает кабели 9-й серии нашим флагманским продуктом? Он продуман «с ног до головы», точнее с жилы до упаковки.

В производстве используются только высококачественные материалы и оборудование. Жилы утолщенные (кат.5е = 0,51 мм), и изготавливаются они из электротехнической

меди на 99,9% не содержащей примесей). В совокупности это определяет запасы по передаточным характеристикам кабеля, которые позволяют ему соответствовать заявленным параметрам в течение продолжительного времени. Помимо того, с большими запасами не страшны случайные изгибы или прочие огрехи монтажников. Мы не призываем к попустительству во время монтажных работ, а лишь обращаем ваше внимание, что в производительности вы не потеряете — 9-я серия подстрахует.

Говоря о возможных конструкциях, их на любой вкус, цвет и требования проекта: без экранирования, с общим экранированием фольгой, с сепаратором, с общим экранированием луженой проволокой поверх экрана, с индивидуальным и общим экранированием.

Оболочка кабеля для подавляющего большинства моделей изготавливается из LSZH — малодымного безга-

логенного компаунда с исполнением нг(А)-HFLTx. Более того, возможно производство кабеля на заказ — в другом цветовом исполнении оболочки (зеленом, синем и т.д.) или специфичной конструкции.

Еще одно из преимуществ 9-й серии — кабель поставляется в том числе и на пластиковом барабане, чего не представлено в 4-й и 2-й сериях. Барабан повышает не только комфорт отмотки кабеля (не спутается вовек), но и скорость — появляется возможность установить барабаны пирамидкой, что в конечном итоге повлияет на скорость монтажа в целом.

Оптические кроссы и патч-корды

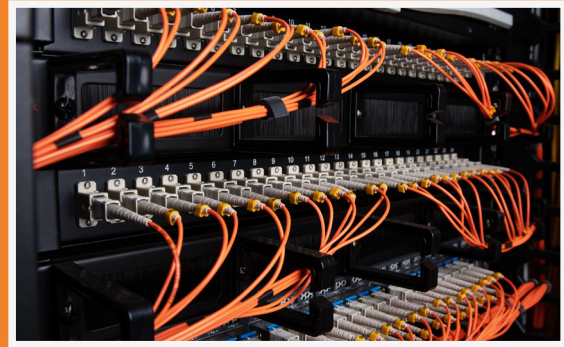
Тем временем растет интерес к оптике. С начала 2022 года оптического распределительного кабеля NIKOLAN стали использовать больше на 18%. Вместе с ним спрос возрос и на другой элемент, без помощи которого невозможно построение оптических



Ошибки при монтаже? 9-я серия подстрахует! Но вы не увлекайтесь :)



Оптические кроссы линейки Essential



Оптические кроссы линейки Premium

линий,— оптические распределительные устройства, или просто кроссы. Они позволяют:

- защитить сварные соединения от повреждений;
- осуществить оперативное переподключение;
- а если глобальнее — модернизировать или расширить сеть без особых сложностей.

Must-have от NIKOMAX — **укомплектованные кроссы**. И не мудрено — ведь все максимально просто. На сайт NIKOMAX зашел, в генератор артикулов вбил нужные параметры, готовый артикул отправил для формирования заказа — об остальном позаботится NIKOMAX:

- вы точно досчитаетесь пигтейлов — мы знаем, как порой сбивает с толку «duplex lc»;
- вам не нужно думать, как заглушить незадействованные порты — для них мы вложим заглушки;
- вы можете быть спокойны, поскольку в комплект входит все необходимое (адаптеры, пигтейлы, сплайс-кассета с крышкой, протипылевые

крышки для портов, гильзы КДЗС).

Да, оптические кроссы NIKOMAX дарят спокойствие за будущую сеть, ее надежность и исправность на долгие годы, ведь они созданы для этого.

Две линейки — Essential и Premium — разработаны под разные цели, но в то же время под общим жестким контролем качества.

Линейка Essential — необходимый минимум без излишеств. Модели изготавливаются из стали толщиной 1 мм, верх которой нанесен слой антикоррозийной порошковой краски.

Конструкция стоечного кросса представлена в виде корпуса, фронтальная часть которого имеет вырубленные посадочные места под SC/LC и FC/ST адаптеры. На задней стенке расположились два кабельных ввода, что позволяет подводить кабель с разных сторон.

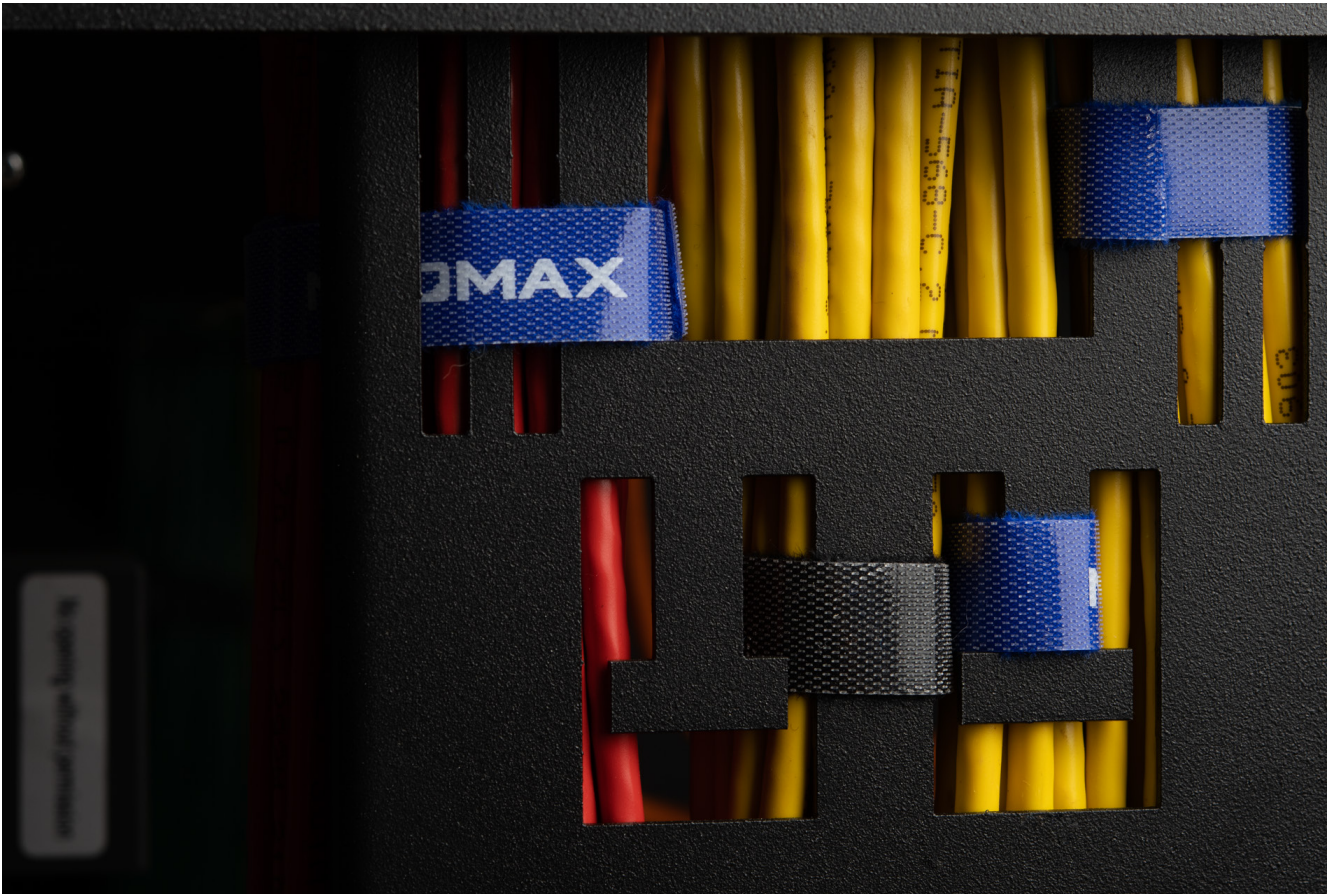
Настенные кроссы также имеют вырубленные посадочные места и представлены двумя вариантами: в стандартном корпусе на 16 портов и компактном корпусе на 4 порта.

Линейка Premium, в свою очередь, имеет модернизированную конструкцию и, равно как Essential, вырубленные посадочные места. Модели изготавливаются из стали толщиной 1,2 мм и выполняются в стильном черном цвете.

Особенностью стоечных кроссов Premium-линейки является выдвижной механизм. Чтобы внести изменения, достаточно выдвинуть монтажную секцию кросса, а дальше — дело за малым. Конструкция предусматривает клипсы, надежно фиксирующие секцию в корпусе кросса.

Внутри кроссов имеется органайзер для укладки запасов кабеля, а снаружи — полка с перфорацией. Это позволяет не только закрепить патч-корды стяжками, но и обеспечить им защиту от случайного физического контакта при любой длине коннектора, учитывая допустимые изгибы волокна. Более того, полка является съемной, что позволяет использовать кроссы в условиях ограниченного пространства между кроссом и дверью шкафа, а также устанавливать их в стек.

Стойные кроссы линейки Premium представлены двумя моделями, единственным



Текстильные стяжки

отличием которых является тип устанавливаемых адаптеров: FC/ST или SC/LC.

Настенные кроссы представлены одной моделью, и здесь уже потребуются адаптерные планки.

Для дальнейшей коммутации рекомендуем использовать **оптические патч-корды NIKOMAX**. Отбор компонентов был весьма скрупулезным. Выбранные материалы повлияли не только на качество готового продукта (высокое, разумеется), но и уровень комфорта работы с материалами, а также скорость производства. В линейке представлены стандартные патч-корды китайского и российского производства. Возможно изготовление и на заказ, например, 200-, 300- или 500-метровые патч-корды либо с нестандартной конфигурацией коннекторов.

В перспективе — сборка более сложных коннекторов MPO, MTP и кабельных сборок на российской производственной площадке.

Текстильные стяжки

Для организации кабельных линий вам непременно потребуются кабельные стяжки, например, для фиксации оптических патч-кордов на фронтальной полке Premium-кроссов.

Мы обращаем ваше внимание на **стяжки-липучки NIKOMAX**. И на это у нас есть три причины.

Во-первых, стяжки созданы для многократного использования. В их производстве участвует небезызвестная лента Velcro, с одной стороны которой расположены петли,

с другой — крючки. Взаимодействие двух сторон образует цепкое соединение.

Используемые материалы изготовления — полиамид и полипропилен — придают стяжкам завидные долговечность и прочность, а мягкая текстура исключает риск повреждения кабельных пучков.

Во-вторых, модельный ряд включает решения под требуемые условия:

- стяжки фиксированной длины с мягкой пряжкой для крепления небольших пучков;
- стяжки фиксированной длины с жесткой пряжкой для крепления пучков большего диаметра и создания более жесткой фиксации;
- рулонная стяжка, позволяю-

щая самостоятельно отрезать требуемую длину;

- а также разнообразие цветов (черный, красный, синий, зеленый) и размеров, что позволяют выбрать модель под стать вашей кабельной линии.

В-третьих, ценовое предложение на стяжки-липучки NIKOMAX беспрецедентно заманчивое. Высокое качество по цене ниже рыночной — требуются ли еще аргументы «ЗА»?

Индустриальные решения

Повышенная влажность, химические реагенты и высокое содержание пыли — одни из основных врагов, что представляют угрозу надежности подключения на производственных территориях.

Обеспечив свое оборудование степенью защиты IP67, NIKOMAX приговорил его к абсолютной устойчивости к пыли, а также воде при кратковременном погружении на глубину не более 1 метра.

Индустриальные решения NIKOMAX располагает достаточно большим ассортиментом: модули-вставки, моду-

ли-розетки, модули-заглушки, индустриальные коннекторы, коммутационные шнуры, корпуса розеток с креплением под DIN-рейку, а также корпуса настенных розеток.

Все элементы, предназначенные для производственных нужд, выполнены из ударопрочного, не распространяющего горения пластика, соответствующего классификации UL94 V-0. Жесткий байонетный принцип соединения страхует от возможных рывков, разбалтывания, а также вибраций.

Вся продукция NIKOMAX изготавливается согласно нашей собственной технической и конструкторской документации, что делает нас независимыми от стороннего производителя и при необходимости позволяет вносить изменения в конструкцию, адаптируя тем самым продукт под различные запросы или тренды рынка. Более того, образцы проходят испытания на действующих объектах, что позволяет совершенствовать конструкции в соответствии с особенностями эксплуатации.

Выбирая СКС, доверьтесь NIKOMAX — с нами спокойствие на долгие годы.

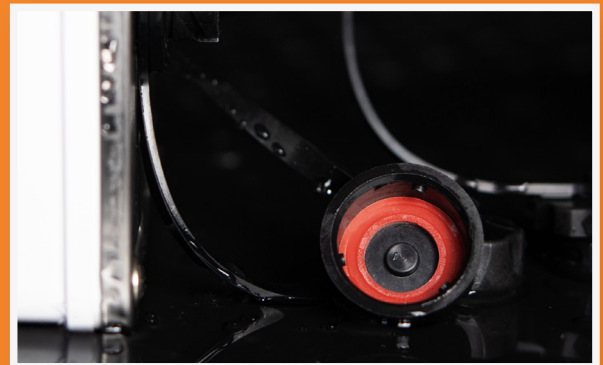
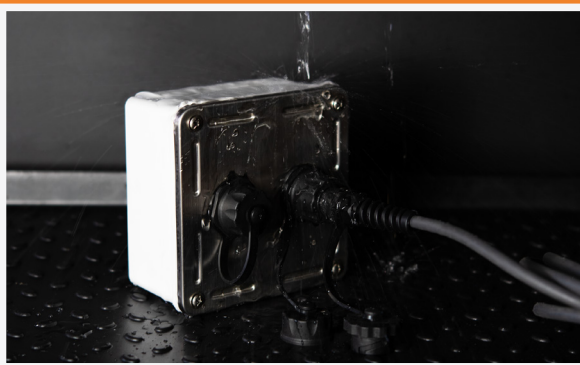


Как быть уверенным в том, что ваша система смонтирована правильно, показывает проектные скорости и прослужит вам долгие годы?

Конечно же, провести независимое тестирование медных и оптических кабельных линий! Узнайте подробности в нашей специальной брошюре.



Виолетта Преловская
Старший менеджер по продуктовому маркетингу



Испытание водой индустриального решения NIKOMAX

Топовая комбинация продуктов TLK

Организация серверной — в целом дело крайне ответственное и требующее особого уровня профессионализма. В комнатах такого рода значение имеет все: точно спроектированное помещение, строгое соблюдение в нем климатических условий и размещение качественного оборудования, подобранного в соответствии со всеми стандартами.

А чтобы вам не пришлось искать последнее среди многообразия телекоммуникационных шкафов и аксессуаров к ним, мы подготовили топовый комплекс продуктов бренда TLK.

Флагманский **напольный шкаф TFA** по праву занимает первую строчку хит-парада. Серию отличает наличие всевозможных конфигураций дверей — это стеклянные, цельнометаллические, перфорированные одностворчатые и двухстворчатые позиции, а также боковых стенок, представленных в одно- и двухуровневых цельнометаллических и перфорированных вариантах. Стоит отметить, что угол открытия любой двери шкафов этой премиальной серии равен 180 градусам, что лишь укрепляет место TFA на вершине пьедестала.

Ещё одной топовой характеристикой этих шкафов является их нагрузочная способность. В стандартной комплектации шкаф этой серии способен выдержать оборудование весом в 1100 кг, а в усиленной конфигурации — все 1500 кг.

Помимо внушительных показателей статической рас- пределенной нагрузки шкафа

может похвастаться и своими габаритами. Здесь и высота от 24 до 47 юнитов, и ширина 600 и 800 мм, и глубина в 800, 1000 и 1200 мм.

Но даже при выборе шкафа наибольшей размерной конфигурации, а именно TFA-478012-XXXX-ZZ, его сборка не вызовет особых затруднений. Двери шкафа уже предустановлены в цельносварные рамы, а значит потребуется лишь прикрепить рамы к основанию, установить крышу, добавить перемычки и кубы для направляющих, разместив на них последние.

Еще немного о дверях, а точнее — замках, имеющих четырехточечное (для одностворчатых дверей) и двухточечное (для двухстворчатых дверей) запирание. Применение данного типа механизма избавляет дверь от возможных вибраций и качаний, плотно прижимая ее к раме.

Внутри шкафа серии TFA нас встречают маркированные L-образные направляющие, 9 кабельных вводов и окна для монтажа вентиляторных блоков, а снаружи — боковые стенки, имеющие реализацию в виде взаимозаменяемой цельнометаллической или перфорированной верхней и нижней половины и цельной стенки в таком же исполнении. На стенках виднеются защелки для фиксации и замки почтового типа для предотвращения несанкционированного доступа.

Готовьтесь, мы собираемся сразить вас на повал еще одной топовой характеристикой — возможностью стыковки шкафов серии TFA. При помо-

щи специального стыковочного комплекта TLK-JC можно создать ряд из нескольких совмещённых между собой шкафов, имеющий общий контур заземления и организованный холодный и горячий коридор.

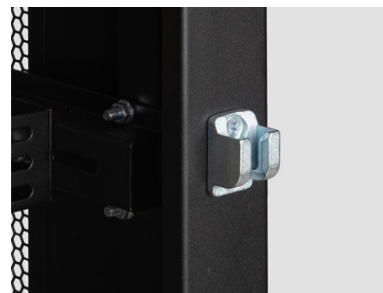
На втором месте ТОПа мы разместили **вертикальный органайзер TLK-OV70-XXU-ZZ**, подходящий ко всем сериям напольных шкафов TLK. Подобно конструктору LEGO™, данный аксессуар собирается и разбирается без крепежного комплекта и всяких инструментов, буквально голыми руками. Да и вообще, благодаря наличию пластиковых элементов вес изделия невелик, а значит транспортировать и устанавливать органайзер в шкаф так же просто, как и открыть его крышку.

Кстати, крышек в этом изделии целых две и, работая в паре, они предоставляют локальный доступ в аксессуар, позволяя решать задачи точно. Более того, крышки TLK-OV70-XXU-ZZ можно не только открыть, но и снять целиком.

Давайте поговорим о боковом пространстве — наиважнейшей детали органайзера. Здесь нас встречают пластиковые элементы под кодовым названием «пальцы». В отличие от металлических отверстий, пальцы не позволяют кабелю, проведенному через них, перетираться. Один палец, высотой 2 юнита, содержит в себе 2 гребенки, каждая из которых располагается по центру юнита. Такое разделение обеспечивает разведение кабеля по всему юнитовому пространству шкафа. Еще одно преимущество пла-



Шкаф TFA-428010-WEWE-BK



Цельносварные рамы



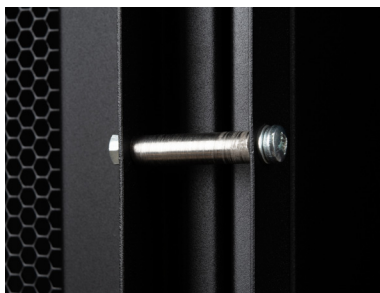
Ручка двери шкафа TFA



Маркированные направляющие



Фиксаторы на боковых стенках



Комплект для стыковки



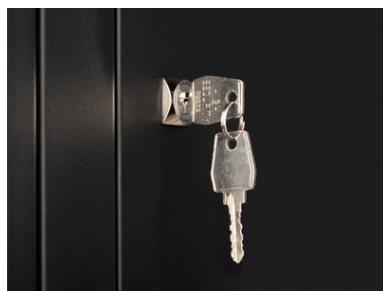
Кабельные вводы и окно для вентилятора в крыше



Вертикальный органайзер



Пальцы органайзера



Замки на боковых стенках



Разведение кабеля через TLK-OV70-XXU-ZZ

стикových частей в том, что при повреждении (или если просто захотелось что-то изменить) они легко снимаются, перемещаются и заменяются.

А овальные отверстия в основании органайзера позволяют разводить кабель не только по ширине и высоте, но и по глубине. Следовательно, при наличии двух вертикальных органайзеров развести кабель можно по всему пространству шкафа — от одного края до другого.

Смотрите, мы уже взяли самый топовый шкаф, установили в него не менее топовый органайзер, не хватает таких же

топовых розеток. И они у нас есть — на третьем месте.

Речь идет о **блоках распределения питания (PDU)** с интеллектуальным управлением. Они не только позволяют равномерно распределить электроэнергию между всеми потребителями, но и предоставляют высокоточные отчеты о потребляемой мощности, удаленный доступ к показателям и состоянию электропитания, а во многих случаях обеспечивают переключение электропитания на уровне устройства. В бренде TLK такие розетки представлены в 4 вариантах, различающихся по функционалу.

Наиболее незамысловатая **серия Monitored** предоставляет различную информацию через веб-интерфейс или SNMP-протокол, защищает от перегрузки, подает звуковую сигнализацию и отправляет email-оповещения.

Серия Switched способна включать и выключать розетки и в зависимости от конструкции управлять блоками розеток или каждой розеткой индивидуально. Таким образом, оптимизацию электропитания можно автоматизировать, а благодаря поддержке SNMP-trap задавать достаточно сложные типы поведения PDU, например, отключать



Серия Monitored



Серия Switched



Серия POM



Серия ATS

IT-оборудование, если нагрузка на него спала до нуля.

Блоки розеток **серии POM** обеспечивают дистанционный контроль каждой розетки в реальном времени и возможность дистанционного включения и выключения отдельных розеток, давая информацию для полного энергетического менеджмента ЦОДа. Пользователь может настраивать пороги срабатывания аварийной сигнализации, своевременно узнавая о возникающих перегрузках электрических цепей.

Самым многофункциональным решением среди PDU TLK является **серия ATS**, обеспечивающая автоматическое переключение между основным и резервным источниками питания без прерывания подачи электричества на нагрузку. Когда основной источник подачи электроэнергии становится недоступен, PDU переведет нагрузку на резервный источник, при этом переключение происходит за несколько микросекунд. Удаленный мониторинг показаний, управление одной розеткой или целой группой розеток по заданному графику — то, что также доступно в блоках серии ATS.

В топовом комплекте не обойтись и без устройств поддержания температуры,

и мы выделяем ему четвертую строчку нашего ТОПа. **Вентиляторный блок TLK-FAN4-TERM-XX** (на 4 вентилятора с терморегулятором и датчиком) предназначен для принудительного охлаждения активного оборудования и устанавливается в специальные окна в крыше и основании напольных шкафов серий TFA и TFR-R. Важно не упустить из виду, что монтаж такого блока в шкаф глубиной 600 мм возможен только через крышу.

Принцип работы устройства прост — датчик определяет достижение установленных на терморегуляторе с дисплеем температурных границ, тем самым включая или выключая вентиляторы в зависимости от этих показателей.

Среди несомненных преимуществ аксессуара — длина шнура датчика температуры, равная 1,5 м, обрешетка вентиляторов с обеих сторон и корпус блока из 2-миллиметровой стали с антикоррозийным покрытием.

Кто же закрывает этот хит-парад? **Усиленные стационарные полки TLK-SHFC-XXX(X) F**, выполненные из 1,5 мм стального листа и покрытые порошковой ударопрочной полимерно-эпоксидной краской серого или черного цвета. Такие полки — настоящие тяжелоатлеты, способные

выдержать нагрузку до 150 кг. Все благодаря укреплению продольными и поперечными усиливающими ребрами снизу. А перфорированная поверхность полки обеспечивает лучшую вентиляцию оборудования. Самое то для топового набора, который мы со всей заботой собрали для вас!



Вся информация о PDU TLK в одном месте



Елизавета Малярова
Старший менеджер по продуктовому маркетингу



Вентиляторный блок TLK-FAN4-TERM-BK



Обрешетка вентиляторов



Панель терморегулирования



Усиленная стационарная полка TLK-SHFC-660F-BK

В топе только GIGALINK

Бренд GIGALINK уже долгое время существует на российском IT-рынке и успел зарекомендовать себя в качестве надежного поставщика с заслуженной репутацией. Широкий выбор оборудования и решений вне зависимости от сферы и отрасли деятельности позволяет бренду работать как с малыми предприятиями и физическими лицами, так и с промышленными компаниями и государственными организациями.

За всю историю существования бренда было продано более сотни тысяч позиций, которые на данный момент поддерживают жизнеспособность сетевой инфраструктуры множества предприятий. Мы знаем ваши желания — поэтому представляем вашему вниманию топовые продукты бренда GIGALINK.

ИБП серии L10

Резкие перепады напряжения могут отрицательно сказаться на работе оборудования, поэтому для любого предприятия важно оснастить офис источниками бесперебойного питания. Наиболее популярным выбором среди потребителей бренда GIGALINK является решение Line-interactive серии L10.

Серия включает в себя 3 однофазных модели мощностью от 1000 до 3000 ВА с различным количеством аккумуляторных батарей (АКБ). Их преимущество — высокая надежность вследствие относительной простоты конструкции.

Данная серия подходит для бытовой и офисной техники, не оборудованной электро-

двигателями: компьютеров, мониторов, а также оборудования для серверных комнат среднего уровня (небольших серверов, коммутаторов, маршрутизаторов и т.д.) и другого сетевого оборудования. Почему же их так активно используют?

Одна из уникальных особенностей этой серии — установка ИБП как в стойку 19", так и в формате Tower с помощью крепления для напольного размещения — под любые условия.

Что же вам может предложить данная модель? На передней панели серии L10 расположен 3-кнопочный графический LCD-дисплей, на который транслируется важная информация:

- состояние и режим работы ИБП;
- значения входного, выходного и батарейного напряжения;
- величина нагрузки;
- состояние АКБ;
- предупреждающая информация;
- время автономной работы.

Задняя сторона ИБП оборудована различными интерфейсами и разъемами. Подключение ИБП к электросети осуществляется с помощью стандартного кабеля IEC320 C13. В 2 ряда расположены программируемые входные розетки для подключения некри-



ИБП серии L10 в формате 19" и Tower



Разъемы на задней стороне ИБП



Подключение АКБ



LCD-панель ИБП

точной нагрузки и общие для постоянного обеспечения бесперебойным питанием.

Но на этом особый функционал серии L10 не заканчивается: устройство оснащено специальными защитными функциями — автоматическим выключателем, защитой от перенапряжения и импульсных помех линий Network / Fax / Modem, а также разъемом EPO для аварийного отключения.

Для управления ИБП администратор может использовать два интерфейса: последовательный RS-232 и USB-порт. Если вам необходимо удаленное управление, в серии предусмотрен дополнительный слот для установки SNMP-карты.

Последний, но не по значимости, разъем предназначен

для подключения внешних аккумуляторных батарей, благодаря чему появляется возможность увеличить время автономной работы.

Серия L10 обладает всем необходимым функционалом для оборудования серверной комнаты. А являясь более простыми в изготовлении, позволят удивить приятной ценой.

Коммутаторы серии X304

Еще одним направлением GIGALINK являются управляемые коммутаторы уровня L3. Они обеспечивают более высокую степень безопасности, поддерживают больше функций и возможностей, чем устройства уровня L2.

Необходимо настроить коммутатор в точности с потреб-

ностями вашей сети? Это возможно! Эти модели позволяют повысить контроль и защиту сети, а также улучшить качество обслуживания ее пользователей.

Если же говорить про уровень ядра сети, то для него существуют свои мощные коммутаторы, основная задача которых — максимально быстро передавать трафик.

Одними из таких коммутаторов является серия X304. Серия состоит из 2 моделей с 24 и 48 основными SFP+ портами 1/10 Гбит/с и 4 UpLink QSFP28 портами 40/100 Гбит/с для подключения коммутаторов уровня агрегации. А модель 54SQ также имеет 2 QSFP+ порта 40 Гбит/с.

QSFP28 оснащены характеристиками высокой плотности портов и низким энергопо-



Коммутатор GL-SW-X304-28SQ



Коммутатор GL-SW-X304-54SQ

треблением, что является идеальным решением для крупных центров обработки данных, а также для будущих сетевых расширений. UpLink порты можно использовать для подключения провайдера для выхода в глобальную сеть, а также для подключения серверов или систем хранения данных.

Чем же ещё так хороша серия X304:

- системой вентиляционного охлаждения с резервированием типа 4+1;
- энергоэффективными резервируемыми блоками питания с возможностью горячей замены;
- малым энергопотреблением;
- неблокируемой L2/L3 коммутацией;
- низкой задержкой коммутации;
- виртуальным стекированием с помощью BVSS.

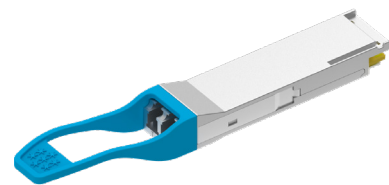
Высокая производительность, надежность и отказоустойчивость делает коммутаторы серии X304 отличным решением для использования на уровне агрегации и ядра в сетях операторов связи и дата-центрах в качестве TOR-коммутатора.

QSFP28-трансиверы серии SQ100

При построении волоконно-оптической сети не обойтись без дополнительных девайсов, которые обеспечат



Трансивер SQ100MPO12-SR4



Трансивер SQ100LC2-LR4

подключение определенного участка локальной сети или увеличат показатели дальности и пропускной способности. С этим отлично справятся QSFP28-модули GIGALINK серии SQ100. Что же они из себя представляют?

Серия SQ100 представляет собой четырехканальный параллельный оптический QSFP28-трансивер для 100 Gb Ethernet, Infiniband FDR / EDR приложений. Трансивер является высокопроизводительным модулем для широкополосных многоканальных коммуникационных и межсетевых приложений.

Говоря на языке цифр, модель SQ100MPO12-SR4 объединяет 4 полосы данных в каждом направлении со скоростью 100 Гбит/с. Каждая полоса может работать со скоростью 25 Гбит/с на расстоянии до 70 м с использованием волокна OM3 или до 100 м с использованием волокна OM4.

Устройство предназначено для работы по многомодовым оптоволоконным системам с номинальной длиной волны 850 нм. В электрическом интерфейсе используется соединитель типа контактного края 38. Оптический интерфейс использует 12-волоконный разъем MTP (MPO).

Перейдем к обзору следующего устройства. Модель SQ100LC2-LR4 также объединяет четыре полосы данных, но со скоростью 112 Гбит/с, а скорость отдельной полосы составляет 28 Гбит/с. Данный трансивер рассчитан на передачу по одномодовому волокну, что обеспечивает неограниченную полосу пропускания и меньшие потери.

Важным фактором выбора этих модулей является возможность использования функции DDM, которая позволит узнать показания датчиков.

К тому же QSFP28 модули серии SQ100 и коммутаторы серии X304 отлично работают в связке и дополняют друг друга!



Полина Демина
Менеджер по продуктовому маркетингу

Ef-Office

Эффективный офис

Издание зарегистрировано в Министерстве связи и массовых коммуникаций РФ. Свидетельство о регистрации СМИ ПИ № ФС77-63438 от 22.10.2015

При полном или частичном воспроизведении материалов статей ссылка на Ef-office обязательна.

Главный редактор
Игорь Белоусов

Выпускающий редактор
Виктория Раевская

Верстка
Полина Демина

Корректор
Светлана Ивченко

Ведущий дизайнер
Максим Ефименко

Фотографы
Елизавета Малярова
Виолетта Преловская
Полина Демина

Адрес редакции
127410, Москва,
Алтуфьевское шоссе, д. 41
Тел.: 8 800 600-72-65
(Звонок бесплатный)
office@ef-office.ru

Бесплатная подписка
www.tayle.ru/ef-office
8 800 600-72-65

Тираж
2000 экземпляров
Распространяется бесплатно
Выход в свет 01.09.2022
© ООО «Тайле Рус»
www.tayle.ru



Возьмите выпуск в одном из наших офисов