

Ef-office

Сделайте ваш офис эффективным!

www.ef-office.ru

№ 4 (55), май 2020

История успеха

Мастерские УКРТБ *стр. 9*

Максимум

возможностей

В режиме «удаленки» *стр. 11*

Она обещала вернуться...



Приложение

Брошюра TFA

Майский выпуск издания получился необычным – мы только рассказываем о том, что хотели показать, а внутрь вложили дополнительный материал – новую брошюру по серии шкафов TFA. Надеемся, баланс между информативностью и наглядностью соблюден, а это – уже половина эффективного офиса!



Подпишитесь
на бесплатную
онлайн-рассылку!

Крылатые слова Фрекен Бок из мультфильма про Малыша и Карлсона известны почти каждому: «Он улетел, но обещал вернуться». Если их перенести в сегодняшнюю мировую ситуацию, то можно также, стоя у открытого окна (самый популярный вид прогулки в последнее время), выдохнуть: «Чемпионат Европы по футболу/Евровидение/Парижский марафон не пройдут в запланированные даты. Но они состоятся позже». Список из мероприятий (мировых, федеральных и региональных), которые были отменены совсем или перенесены на неопределенную дату или

следующий год – огромно. Выставка Securika Moscow 2020 – в том числе. Изначально она должна была пройти с 13 по 16 апреля, новые даты на сегодняшний день – 11-14 августа в МВЦ «Крокус Экспо».

Все эти события повлияли в том числе на наши планы по освещению, публикации и знакомству наших читателей с упомянутой выставкой и нашим присутствием на ней. И в этой статье мы решили рассказать о том, что хотели показать в апреле и, возможно, все-таки покажем в августе. И так, их было трое...

Продолжение на стр. 2

Главная

Она обещала вернуться...

НИКОМАХ

Итак, их было трое: три бренда, что взяли на себя миссию – представить достоинства своего производителя. Это были шкафы TLK, которые помимо собственной наружности разместили в себе продукцию NIKOMAX и GIGALINK, демонстрируя совместные возможности.

В первый шкаф TLK поместится целая армия новинок NIKOMAX 2020 года, которым мы уже уделяли внимание в январском номере Эффективного офиса (№1 январь 2020), а также те разработки, что впервые предстанут в свете софитов перед вами, наш дорогой читатель.

Начнем с коммутационных панелей. На «верхних рядах» серверного шкафа расположилось решение **High Density**, а именно модели, что подняли обеспечение высокой плотности на новый уровень.

Первая вам знакома – **NMC-RP48-BLANK-1U-MT**. Модификатор BLANK выдает всю ее суть – панель наборного типа, а потому подходит как для экранированных, так и неэкранированных коммутационных

модулей. И далее по списку: ее высота составляет 1U, вместимость – до 48 портов. Модель изготовлена из стали толщиной 1,5 мм. А металлический цвет говорит сам за себя: панель экранированного исполнения.

Две другие модели – **NMC-RP48UD2-1U-BK** (кат.5e) и **NMC-RP48UE2-1U-BK** (кат.6) – абсолютные новички в команде решения высокой плотности и являются представителями цельного типа. Как и предшествующая панель, новички высотой в 1U, вместимостью в 48 портов, но только неэкранированного исполнения.

Описанная троица оснащена всем необходимым, включая съемный кабельный органайзер, крепежный комплект, инструкцию по монтажу и нейлоновые стяжки. А в случае с цельными моделями – еще и **защитными крышками**, которые обороняют кабельные соединения и IDC-контакты от механических повреждений.

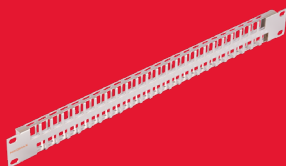
Двигаемся дальше. Свое место в шкафу найдет и та, о которой не смолкает молва. И речь пойдет о продуктовой линейке

Essential NIKOMAX, мерки на которую были сняты с тех проектов, где технические требования "не кусаются" (не ставят жестких рамок), а на первый план выходит экономическая целесообразность. Ее героями провозглашены коммутационные шнуры, модули, а также панели. Они же и представлены в шкафу.

Конструкция **панелей Essential** достаточно простая: в сравнении со стандартной линейкой модули с портами занимают меньшую площадь, вокруг которой прослеживается металлическая основа. Расположение IDC-контактов осуществлено по типу «бабочка»: по 4 контакта снизу и сверху, что позволяет подводить кабель сбоку и существенно экономить место внутри шкафа.

Модули в свою очередь привлекают компактными габаритами и расположением контактов под 180°, что позволяет использовать их в труднодоступных местах и также способствует экономии пространства. **Линейка Essential** располагает двумя сериями **коммутационных модулей**, для каждой из которых отведен свой способ заделки: для модулей серии VI потребуется

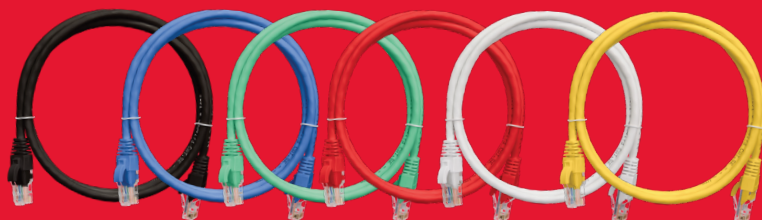
Новая панель
высокой плотности



Наборная патч-панель
NMC-RP48-BLANK-1U-MT



Неэкранированная патч-панель
NMC-RP48UD2-1U-BK-1



Новые цвета патч-кордов
NMC-PC4UD55B-001-C-ZZ*



Панель Essential NMC-RP24UE2-ES-1U-BK

ударный инструмент, а заделка модулей серии ET никакого специализированного инструмента не подразумевает – модули являются самозажимными.

Патч-корды Essential несколько отличаются от основной линейки NIKOMAX. И главным отличием служит внутренняя составляющая патч-корда, а именно диаметр жил – он стал несколько меньше. Не остался без внимания и внешний вид коммутационных шнурков. Все взгляды на себя переманивают коннекторы трех цветов, каждый из которых представляет определенную категорию: Кат. 5е – прозрачный, Кат. 6 – глубокий синий, Кат. 6А – багрово-красный.

Подобное нововведение коснулось не только патч-кордов линейки Essential, но и стандартной линейки NIKOMAX, где **расширился диапазон возможных длин** – к выбору добавились шнуры длиной в 15 см. Данное решение носит в себе прикладной характер – зачем разводиться «лианы», когда можно сделать все аккуратно и красиво? К тому же некоторые категории шнурков (5е и 6) в незранированном исполнении помимо стандартного серого цвета представлены и в других цветах (черный, синий, зеленый, красный, белый, желтый), что зна-

чительно упрощает администрирование сети. А совместно с новыми цветными коммутационными модулями NIKOMAX создают отличный дуэт.

Кстати, о модулях. За их основу взяты модели NIKOMAX **серии FT**, которые окунули в красные, желтые, синие, зеленые, а также черные краски. Новые модули представлены в двух категориях (5е и 6) незранированного исполнения.

Скачать брошюру
линейка Essential



Переходим к **системе мониторинга**, которая, как и цветные коммутационные модули и шнуры, призвана упрощать администрирование сети. Что изменилось в системе мониторинга NIKOMAX? Компоненты, посредством которых она организуется, остались без изменений. А программное обеспечение (ПО) разделилось на старое и новое. Старое ПО перешло на второй план, а на первом разрабатывается совершенно новое решение с задатками на дальнейшее внедрение все большего количества полезных инструментов. И вот текущие итоги:

- Структура ПО перешла к новому типу «дерево», который требует всего пару

минут для первоначальной настройки, а взамен дает максимальное удобство в использовании.

- Защита сети превыше всего. Авторизация в систему осуществляется на уровне разграничения прав доступа: каждому сотруднику открывается своя «зона ответственности» и «набор папок» согласно начальным установкам.
- Просмотр схемы зданий был отрегулирован, а на данном этапе разрабатывается возможность демонстрации на ней подключенных рабочих мест.
- Поддержка по протоколу SNMP – нововведение программного обеспечения NIKOMAX, способствующее управлению большим количеством сетевых устройств. Теперь вы сможете с легкостью «установить контакт» с необходимым вам активным оборудованием, а также запросить информацию о его текущем состоянии, держа дистанцию.
- Система активации ключей теперь добавлена в программное обеспечение: если на какой-то порт из системы мониторинга не приобретена лицензия, связь с ним не установится.

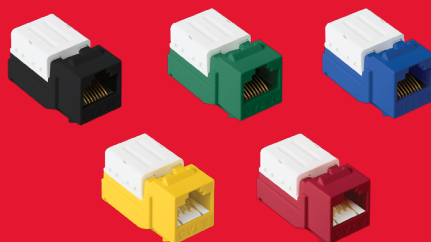


Защитные крышки

Коммутационные модули серии FT

Верхние кат.5е - NMC-KJUD2-FT-ZZ*

Нижние кат.6 - NMC-KJUE2-FT-ZZ*



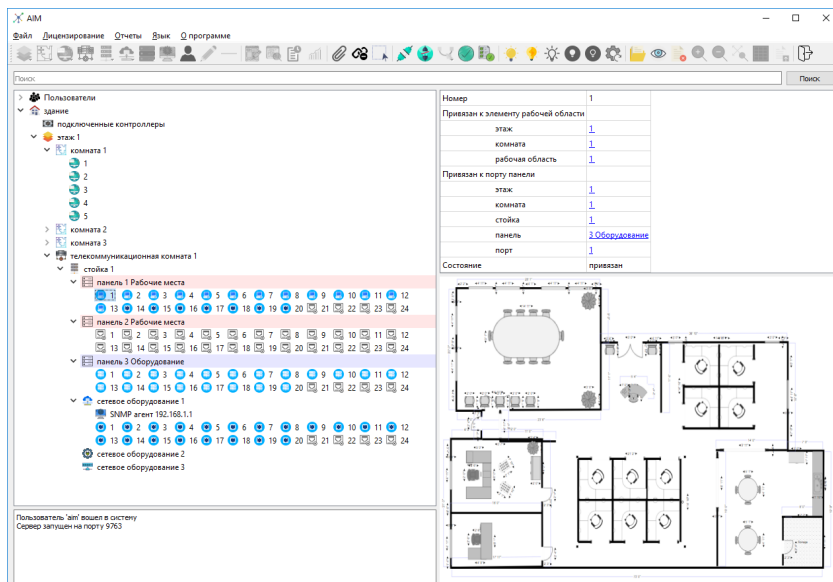
Патч-корды Essential
NMC-PC4UX55B-ES-XXX-C-QY

Коммутационные модули
серии ET



Модули серии VI
NMC-KJUD2-VI-WT

* (где ZZ - это цвет)



Система мониторинга. Просмотр схемы зданий

Об оптических компонентах мы тоже не забыли. Во-первых, чтобы оконцевать оптический кабель и обеспечить его коммутацию с оборудованием, вам без сомнений потребуются **оптические кроссы NIKOMAX Premium** линейки. И вот почему:

- кроссы изготовлены из стали толщиной в 1,2 мм;
- 4 кабельных ввода позволяют подводить кабель с нескольких сторон;
- усовершенствованный выдвижной механизм поможет без труда выдвинуть монтажную секцию кросса в случае внесения каких-либо изменений;

- внутренний органайзер поспособствует укладке запасов кабеля;
- фронтальная полка защитит подключенные коммутационные шнуры;
- черный цвет будет отлично вписываться в общий стиль шкафа.

Чтобы придать шкафу и наполняющим его компонентам эстетичность и простоту в обслуживании легко – добавим усовершенствованную линейку **органайзеров NIKOMAX**. Ранее она уже мелькала на разворотах Эффективного офиса. Итак, на направляющих шкафа расположились:

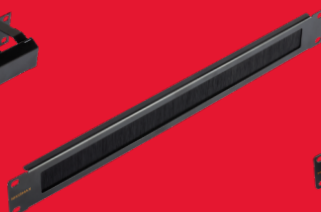
1. Органайзеры с металлическими кольцами 40 мм (NMC-OK400H-1U-BK-2), 60 мм (NMC-OK600H-1U-BK-2), а также 80 мм (NMC-OK800H-1U-BK-2). Кольца, как и основания, изготовлены из стали. А несущая конструкция обзавелась монтажными отверстиями.
2. Цельнометаллический органайзер с глубиной колец в 58 мм (NMC-OK580C-1U-BK), отличающийся наличием крышки, которая дополнительно удерживает коммутационные шнуры.
3. Органайзеры с пластиковыми кольцами, представленные в двух вариантах: с отверстиями в несущей конструкции (NMC-OP530H-1U-BK-2) и с щеточным вводом на опорной планке (NMC-OP530HB-1U-BK-2), который позволяет заводить шнуры внутрь шкафов, а также препятствует попаданию пыли. Полезное расстояние колец – 53 мм.
4. Панели-заглушки, в основном предназначенные для скрытия неиспользованного пространства между коммуникационным оборудованием. Панель-заглушка с щеточным вводом (NMC-OK-BRSH-1U-BK) позволит завести шнуры внутрь шкафов и стоек.



Органайзер с металлическими кольцами
NMC-OK400H-1U-BK



Цельнометаллический органайзер
NMC-OK580C-1U-BK



Панели-заглушки
NMC-OK-BRSH-1U-BK



Органайзеры с пластиковыми кольцами
NMC-OP530H-1U-BK
NMC-OP530HB-1U-BK

Когда медные кабели и патч-корды приведены в порядок, на очереди – оптические кабели и коммутационные шнуры. В этом деле поможет **оптический органайзер**.

Органайзер представляет собой металлическую конструкцию, внешне похожую на оптический кросс NIKOMAX линейки Premium: тот же стильный черный цвет, а также преимущество в виде выдвижного лотка. Размеры лотка разработаны с учетом допустимых радиусов изгиба оптического волокна. Непосредственно укладка оптического волокна осуществляется за счет 4 пластиковых направляющих. Кабель подводится через один из двух кабельных вводов (справа или слева) с резиновыми защитными проставками. Уложив кабель, задвигаем лоток, и запасы оптических кабелей и патч-кордов находятся под стальной защитой.

Премиум-линейка оптических кроссов



Органайзер доступен в двух высотах: 1U (NMC-OKFP-SL-1U-BK) и 2U (NMC-OKFP-SL-2U-BK). Первый вместит до 32 метров кабеля диаметром 2 мм, второй – в два раза больше. Оптический органайзер NIKOMAX поставляется в собранном виде в индивидуальной упаковке.

TLK

TLK привык удивлять и не останавливаться на достигнутом. В этот раз, как и всегда, расширяем горизонты, комбинируя, улучшая и создавая новое. Одним из таких решений стала новая серия напольных шкафов TLK: **Classic III (TFA)** – следующий объект, из внимательно рассматриваемых нами сегодня.

Новый напольный шкаф TFA



Находите сходство с линейками TFE и TFL? Все верно! **Серия TFA** была разработана на основе сразу двух своих предшественниц, а потому переняла самое лучшее от каждой.

Во-первых, как и серия TFE, новая линейка представляет собой серверные решения во множественных вариациях. Специалисты бренда насчитали порядка 1000 модификаций шкафа в зависимости от комплектации: типа стенок и дверец, габаритов и цвета.

Серию TFA бесспорно отличает и простота сборки. Нововведением стали цельносварные рамы с предустановленными на них дверцами, ускорившие и упростившие процесс сборки. Более того, ранее дверцы поставлялись в упаковке по

2 штуки, а теперь приобрести каждую дверь отдельно не составляет никакого труда.

Необходимость кантовать и «кувыркать» шкаф при сборке также отпала, так как рамы с установленными дверьми и всей запорной фурнитурой просто ставятся на основание и фиксируются винтами, так же как крыша и переключки.

При возникновении вопросов сборщик всегда может воспользоваться подробной иллюстрированной инструкцией по сборке из комплекта поставки, а если она утеряна, инструкция всегда доступна на сайте. Дверцы новой серии радуют и возможностью выбора стороны открывания, смены их местами, а также открытием на 180° градусов за счет новых петель, которые, в свою очередь, устанавливаются в 3 точки, распределившись по высоте. Такая конструкция петель и их расположение позволяют ставить шкафы вплотную, создавая массивы из нескольких шкафов.

Закончить разговор о дверях хотелось бы замками, так как они – отдельная гордость. Запирание одностворчатой двери производится теперь в четырех точках, а двустворчатой – в двух. Кроме того, новый механизм обеспечивает отсутствие вибраций и качаний дверцы, так как последняя плотно прижимается к раме.



NMF-RP24SC-TS-P-1U-BK

Оптические кроссы NIKOMAX линейки Premium



NMF-RP24FC-TS-P-1U-BK

NMC-OKFP-SL-2U-BK



Оптические органайзеры NIKOMAX



NMC-OKFP-SL-1U-BK

Следующая техническая комбинация, относящаяся к серии TFA, – универсальные направляющие, появившиеся в ходе слияния конструкции старого образца и L-образных направляющих. Благодаря еще одному улучшению, а именно – маркировке юнитов – установка оборудования в шкаф производится намного проще. При поставке шкафа шириной 800 мм в комплекте прилагаются кронштейны, при помощи которых крепятся направляющие, блоки розеток и органайзеры.

Настенный шкаф
серии Classic II



Шкафы серии TFA разработаны для установки внушительного количества оборудования. Помимо увеличенного количества кабельных вводов (вплоть до 5 в основании и 5 в крыше), данная линейка гордится повышенной грузоподъемностью до 1100 кг и глубиной в 1200 мм, при 900 кг и 1000 мм у предыдущих моделей соответственно. На все кабельные входы (кроме одного) уже прикручены заглушки, и если требуется осуществить ввод кабеля через другой ввод, то заглушка откручивается и переставляется на нужное место. Да, все заглушки на шкафах этой серии съемные, а, значит, многогоразовые, и всегда остается возможность перезавести кабельные трассы по-другому.

И напоследок – про боковые стенки, претерпевшие значительные изменения. Нынешняя конфигурация предусматривает взаимозаменяемые двухуровневые или одиночные стенки со следующими вариантами реализации: цельнометаллическим и со вставкой из перфорации.

Для легкой и быстрой установки предусмотрены пласти-

новые защелки, фиксирующие стенки, а для секретности и надежности – замки почтового типа, предотвращающие несанкционированное проникновение.

Как видите, новшеств и улучшений в серии TFA хоть отбавляй. Но, как говорилось ранее, TLK привык удивлять, поэтому на сцену приглашается еще одна новинка – **серия Classic II (TWC-R)**, подробнее о которой мы рассказывали в декабрьском выпуске Эффективного офиса (№12 декабрь 2019).

Данная серия представляет собой экономичное решение для размещения малых объемов телекоммуникационного оборудования и является своеобразным космонавтом бренда TLK, так как прошла все этапы комплексной проверки: на удобство и скорость сборки, сопротивление всевозможным видам нагрузки, сохранность геометрии и контроль зазоров.

Настенные TWC-R, как и напольные TFA, обладают повышенной грузоподъемностью. Благодаря укреплению конструкции каркаса и элементов крепления, шкафы TWC-R способны выдержать до 60 кг.

Кроме того, новая линейка снабжена усиленными ножками, которые регулируются по высоте, превращая настенный шкаф в напольный в мгновение ока, а также позволяя компенсировать неровности напольного покрытия.

Еще одним полезным нововведением стали условия поставки. Ранее серия Classic перемещалась в собранном виде, не только усложняя процесс транспортировки за счет габаритов коробки, но и увеличивая риск повреждения ее содержимого. Проблема была решена очень легко – новая серия поставляется в разобранном виде в двух коробках.



Напольный шкаф
TFA-426010-GEPE-BK



Напольный шкаф
TFA-426010-GMMM-BK



Новое поколение
серверных шкафов
Classic III (TFA)



Серия Classic III (TFA) — это универсальное решение, которое не только сохранило преимущества серий Classic II (TFL) и Server II (TFE), но подготовило для пользователей много нового.

Серверные шкафы серии TFA — самые продвинутые в линейке TLK. Данная серия отличается повышенной грузоподъемностью, эффективным теплообменом и широкими возможностями настройки внутреннего пространства. Рекомендуются для использования в крупных офисах, ЦОД-ах, а также в сертифицируемых СКС.

Технические характеристики:

- Высота: 24U, 33U, 42U, 47U
- Ширина: 600 или 800 мм
- Глубина: 800, 1000 или 1200 мм
- Допустимая нагрузка: до 1100 кг
- Степень защиты – IP20

Стенки:

- Перфорированные (PP)
- Перфорированные двухуровневые (EE)
- Металлические (MM)
- Металлические двухуровневые (HH)

Двери:

- Перфорированные (P)
- Перфорированные двустворчатые (W)
- Металлические (M)
- Металлические двустворчатые (D)
- Стекланные (G)
- Стекланные двустворчатые (V) (под заказ)

Особенности:

- Цельносварные рамы
- Крепление дверей на 3 петли
- Угол отрывания дверей — 180°
- Замки с запираением в двух/четырех точках
- Перфорация 72%
- Регулируемые по высоте опоры
- Поворотные ролики (опция)
- Принудительная вентиляция (опция)
- Щеточные кабельные вводы (опция)
- Вертикальные органайзеры (опция)
- Плоская упаковка из трех коробок

Материалы:

- Несущая конструкция – сталь 1,5 мм
- Направляющие – гальванически оцинкованная сталь 2,0 мм,
- Двери (каркас) – сталь 1,5 мм
- Боковые стенки – сталь 1,2 мм
- Стекло двери – ударопрочное, тонированное в массе 5%, 4 мм
- Покрытие – порошковое, ударопрочное, полимерно-эпоксидное
- Цвет — светло серый (RAL 7035) или черный (RAL 9005)





Высота:
24 U
33 U
42 U
47 U



Ширина:
800 мм
600 мм



Глубина:
800 мм
1000 мм
1200 мм



Цвет:
черный
серый



Нагрузка:
до 1100 кг



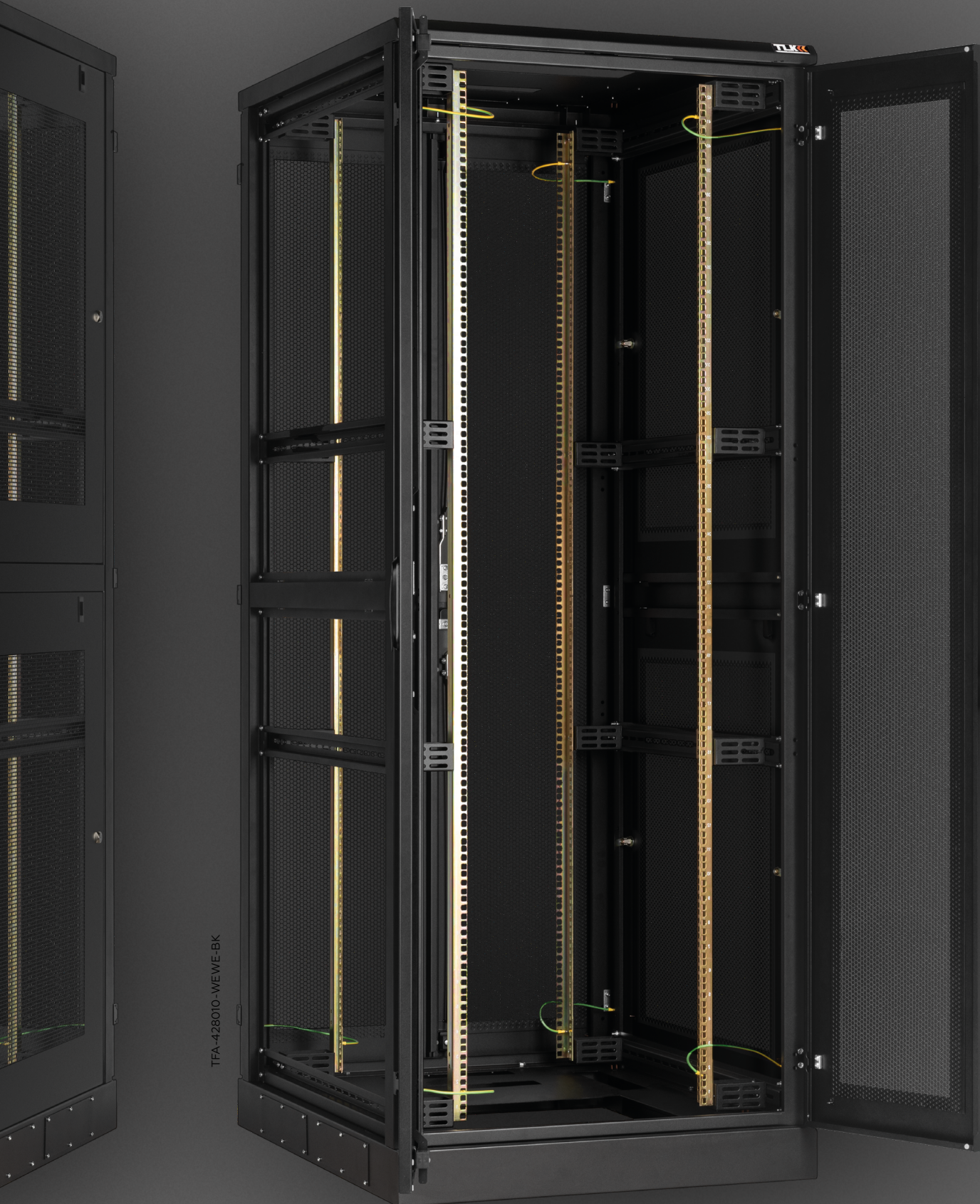
Перфорация
дверей и
стенок 72%



Двери на
3-х петлях,
открываются
на 180°



Плоская
упаковка из
3-х частей



TFA-428010-WE-WE-BK



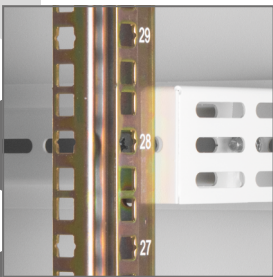
Рамы цельносварные, из профилированной 1,5 мм стали. Новая конструкция позволила увеличить грузоподъемность до 1100 кг. Рамы поставляются сразу с установленной дверью, так что для сборки нужно просто установить их на основание и накрыть крышей.



Каждая створка двери крепится на 3 внешние петли с углом отрывания 180°. Двери могут быть установлены в любых конфигурациях: как спереди, так и сзади шкафа. Направление открывания также легко изменить в любой момент, перенавесив дверь.



Новые замки с двухточечным (для двухстворчатых дверей) и четырехточечным (для одностворчатых дверей) запирающим. Дверь надежно фиксируется, максимально плотно прилегает к раме и не издает посторонних звуков даже при заметной вибрации шкафа.



Направляющие выполнены из 2 мм стали и гальванически оцинкованы. Форма профиля доработана и объединяет преимущества старой конструкции и L-образной формы. Для удобства нанесена маркировка юнитов. Глубина установки регулируется.



Ввод кабелей осуществляется через крышу, пол и лючки с боков и сзади основания. Вводы на крыше и торцах закрыты заглушками. Возможна установка перфорированных заглушек и щеточных кабельных вводов. Отверстия под вент. блоки оставлены незаглушенными.



Возможна одновременная установка регулируемых по высоте опор и поворотных роликов.



TFA-426010-CPWP-GY

Варианты дверей



Перфорированная (P)

Перфорированная
двустворчатая (W)

Стеклонная (G)

Стеклонная
двустворчатая (V)
(под заказ)

Металлическая (M)

Металлическая
двустворчатая (D)

Варианты стенок



Перфорированные (P)

Перфорированные двухуровневые (EE)

Металлические (M)

Металлические двухуровневые (HH)

Формирование артикула

Шкафы TFA — это универсальное решение с множеством возможных конфигураций, которые можно подобрать в зависимости от поставленной задачи.

Полный комплект шкафа состоит из трех плоских коробов: основания, рам с дверями и боковых стенок. Такая система позволяет не только упростить транспортировку, но и легко собирать необходимый комплект из составных частей.

Так, например, можно подобрать практически любое сочетание дверей, либо заказать только один комплект стенок на несколько шкафов если планируется объединить их в единое целое.

Высота

24 U

33 U

42 U

47 U

Глубина

800 мм

1000 мм

1200 мм

Боковые стенки (комплект)

PP – перфорированные

EE – перфорированные двухуровневые

MM – металлические

HH – металлические двухуровневые.

Цвет

GY – серый RAL 7035

BK – черный RAL 9005

TFA-428010-WEWE-BK

Ширина

600 мм

800 мм

Двери (могут отличаться)

P – перфорированная

W – перфорированная двустворчатая

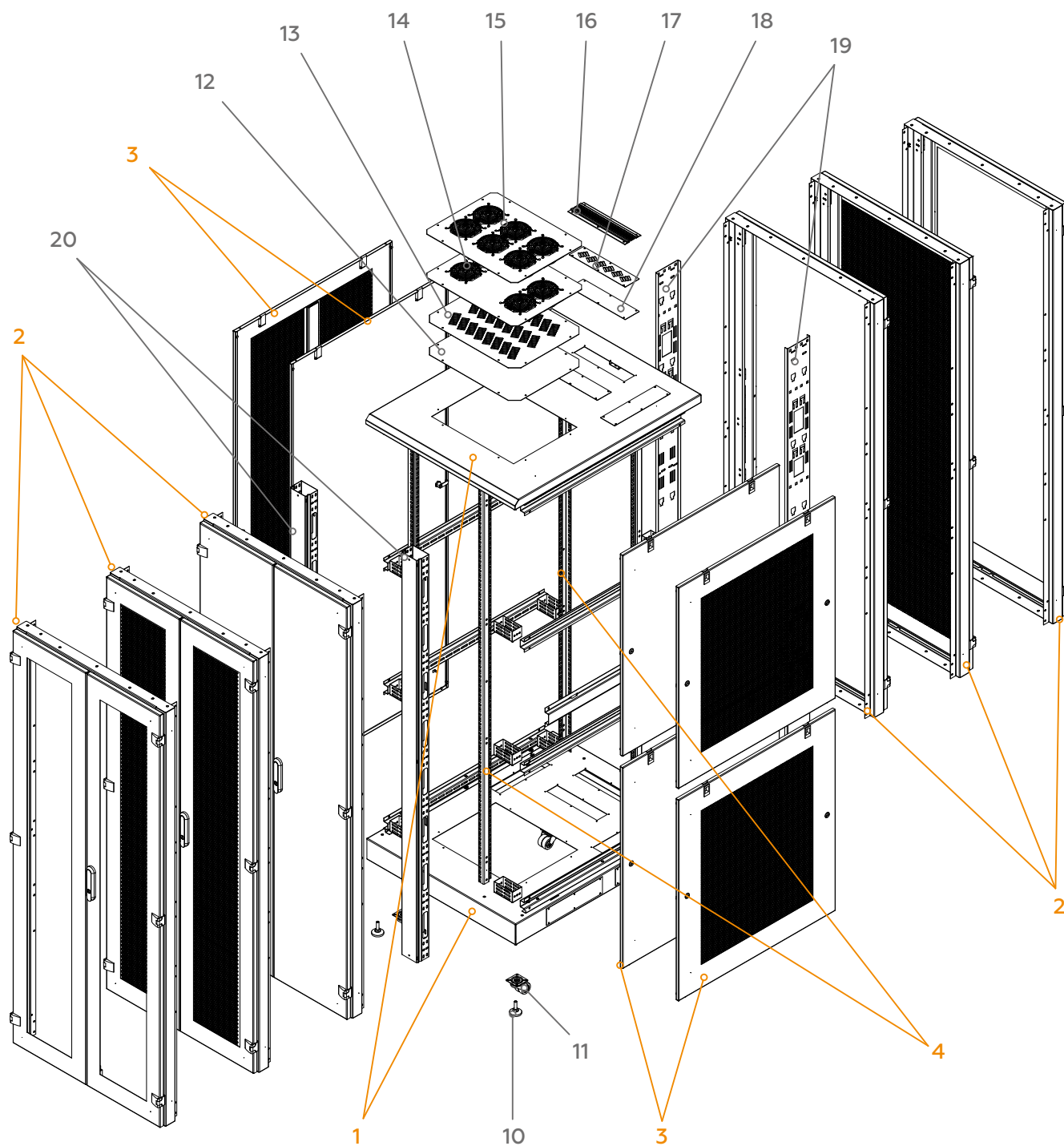
G – стеклянная

V – стеклянная двустворчатая (под заказ)

M – металлическая

D – металлическая двустворчатая

Комплектация и составные части шкафа



Базовая комплектация

1. Основание и крыша – 1 комплект
2. Рамы с дверями – 2 шт.
3. Боковые стенки – 1 комплект
4. Направляющие 19" – 4 шт.
5. Провода заземления – 18 шт.
6. Ключи – 4 комплекта
7. Крепеж – 1 комплект
8. Паспорт – 1 шт.
9. Инструкция по сборке – 1 шт.

Дополнительная комплектация (в комплект не входит)

10. Опоры регулируемые – TLK-LT4
11. Ролики поворотные – TLK-CB4
12. Заглушка проема вентиляторного блока – TLK-BLNK-FAN-M-zz
13. Заглушка проема вентиляторного блока перф. – TLK-BLNK-FAN-P-zz
14. Блок на 4 вент. – TLK-FAN4-zz / TLK-FAN4-F-BK / TLK-FAN4-TERM-zz
15. Блок на 6 вент. – TLK-FAN6-F-zz / TLK-FAN6-F-zz
16. Щеточный ввод – TLK-BRSH-zz
17. Заглушка кабельного ввода – TLK-BLNK-CAB-M-zz
18. Заглушка кабельного ввода перф. – TLK-BLNK-CAB-P-BK-zz
19. Органайзер Zero Unit – TLK-ZU-xxU-zz
20. Вертикальный кабельный органайзер – TLK-OV650C-2-xxU-zz

Перечень совместимых аксессуаров

	Полка выдвижная 19", 1U	TLK-SHFC-400R-BK — 400 мм TLK-SHFC-600R-BK — 600 мм
	Полка стационарная усиленная 19", 1U	TLK-SHFC-660F-zz — 660 мм TLK-SHFC-860F-zz — 860 мм **
	Полка стационарная широкая 19", 1U	TLK-SHFS-2-300-zz — 300 мм TLK-SHFS-2-400-zz — 400 мм TLK-SHFS-2-550-zz — 550 мм TLK-SHFS-2-650-zz — 650 мм
	Полка фронтальная 19", 2U	TLK-SHFR-200-zz — 200 мм TLK-SHFR-300-zz — 300 мм TLK-SHFR-400-zz — 400 мм TLK-SHFR-600-zz — 600 мм
	Полка (бюкс) под клавиатуру выдвижная 19", 1U	TLK-KB1-zz
	Полка под клавиатуру откидывающаяся 19", 2U	TLK-RCKBSB-zz
	Блок освещения выдвижной 19", 1U	TLK-LAMP-zz
	Блок освещения 19"	TLK-LAMP01-zz
	Система удаленного мониторинга за состоянием всех систем шкафа и помещения	TLK-RSC-BS-zz TLK-RSC-PRO-zz TLK-RSC-PREM-zz
	Панели 19" с терморегулятором и датчиком температуры	TLK-TERM-zz
	Вентиляторные полки 19"	TLK-VP3-zz — на 3 вентилятора TLK-VP6-zz — на 6 вентиляторов
	Вентиляторный блок с терморегулятором и датчиком	TLK-FAN4-TERM-zz — на 4 вентилятора
	Вентиляторный блок с фильтрами	TLK-FAN4-F-zz — на 4 вентилятора TLK-FAN6-F-zz — на 6 вентиляторов
	Вентиляторный блок стандартный	TLK-FAN4-zz — на 4 вентилятора TLK-FAN6-zz — на 6 вентиляторов
	Заглушка проема вентиляторного блока	TLK-BLNK-FAN-P-zz — Перфорированная TLK-BLNK-FAN-M-zz — Сплошная
	Кабельный ввод	TLK-BRSH-zz — щеточный ввод TLK-BLNK-CAB-P-zz — заглушка перф. TLK-BLNK-CAB-M-zz — заглушка сплошная
	Заглушки 19"	TLK-BRSH-1U-BK — щеточная, 1U TLK-BLNK-1-zz — сплошная, 1U TLK-BLNK-2-zz — сплошная, 2U TLK-BLNK-3-zz — сплошная, 3U

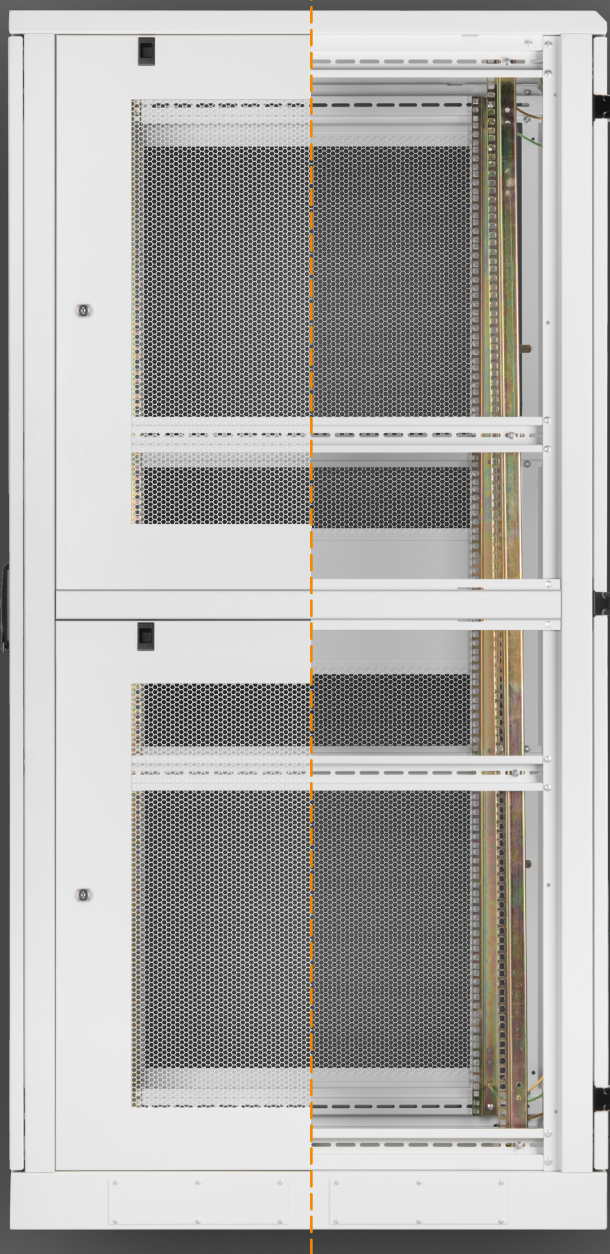
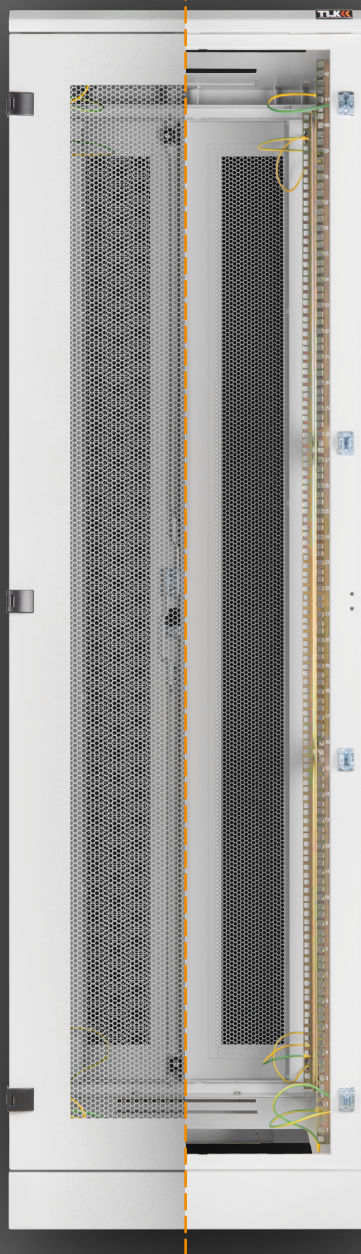
	Блок электрических розеток 19", 7 гнезд Schuko	TLK-RS07M-C25-BK — автомат 2P, 25 A TLK-RSC07-MD-04-BK — автомат 2P, 16 A, шнур CEE 7/7
	Блок электрических розеток 19", 8 гнезд Schuko	TLK-RSC08-MTF-01-BK — автомат и выкл, 10 A TLK-RS08MIN-BK — без выкл., 10 A TLK-RS08MF1-BK — предохран., 10 A
	Блок электрических розеток 19", 9 гнезд Schuko	TLK-RSC09-M-04-BK — 16 A, шнур CEE 7/7 TLK-RSC09-MF-01-BK — 10 A
	Блок электрических розеток 19", 8 гнезд Schuko	TLK-RS08P2-BK — с выкл., 10A, пластиковый корпус и шнур C14
	Блок электрических розеток 19", 12 гнезд C13	TLK-RSA12-MTF-01-BK — с выкл, 10 A
	Панель 19" для крепления оборудования на DIN-рейку	TLK-EP25-3U-zz
	Шина заземления медная вертикальная	TLK-ERH-CU-24U TLK-ERH-CU-33U TLK-ERH-CU-42U TLK-ERH-CU-47U
	Шина заземления медная горизонтальная	TLK-ERH-CU
	Опоры регулируемые	TLK-LT4-NT
	Ролики поворотные транспортировочные	TLK-CB4
	Органайзер кабельный вертикальный*	TLK-OV650C-2-24U-zz — 24U TLK-OV650C-2-33U-zz — 33U TLK-OV650C-2-42U-zz — 42U TLK-OV650C-2-47U-zz — 47U
	Лоток вертикальный Zero-Unit для крепления аксессуаров	TLK-ZU-24U-zz TLK-ZU-33U-zz TLK-ZU-42U-zz TLK-ZU-47U-zz
	Направляющие горизонтальные 19" для поддержки тяжелого оборудования	TLK-GN800 — для глубины 800 мм TLK-GN1000 — для глубины 1000 мм **
	Комплект кронштейнов для крепления полок SHFS на L-образные направляющие	TLK-SHFS-KR-zz
	Комплект кронштейнов для крепления блоков розеток и шин заземления	TLK-BRACK-SIDE-2-zz
	Комплект крепежа для соединения шкафов	TLK-JC
	Комплект «винт-шайба-гайка» для крепления оборудования	TLK-FPFP-50

* Вертикальные органайзеры предназначены для шкафов шириной 800 мм.

** Ряд аксессуаров может иметь ограничения по глубине. Сверяйте габариты с максимальным расстоянием между вертикальными направляющими для вашей модели шкафа.



Если для детальной проработки проекта вам необходимы габаритные чертежи изделий, мы можем предоставить доступ к полной базе продукции TLK в 2D и 3D форматах для CAD систем. Доступ предоставляется по запросу, уточняйте информацию у вашего менеджера.



TFA-426010-WEWE-CY



Ознакомьтесь с подробным описанием и полными характеристиками всех моделей шкафов TFA можно в соответствующем разделе на сайте www.tlk-rc.ru, либо перейдя по ссылке:





Настенные шкафы серии Classic II TWC-096045-R-G-XX

Итак, что же о самих шкафах? Усовершенствованные угловые петли усиленной конструкции теперь гордо располагаются на дверях, предотвращая перекос. На боковых стенках красуются быстрозажимные фиксаторы, облегчающие сборку и выступающие в роли дополнительных точек опоры.

Стоит также отметить, что шкаф сохранил быстросъемные боковые стенки и заднюю панель для удобного доступа к установленному оборудованию со всех сторон.

Заглянем внутрь нового TWC-R, куда кабель сможет попасть не только через верхнее или нижнее основание, как это было раньше, но и через заднюю стенку, принявшую на себя два дополнительных кабельных входа.

Еще один элемент, подвигшийся изменениям к лучшему, – направляющие шкафа. Теперь они снабжены маркировкой юнитов, а видоизмененная форма соединила в себе преимущества S-образных и L-образных конфигураций. Более того, новый TWC-R предусматривает и возможность установки выдвижных направляющих (салазков).

Приятным дополнением стало увеличение внутреннего объема шкафа, после чего полезная глубина выросла на 20%,

а, значит, внутри TWC-R можно разместить больше аксессуаров, упрощающих эксплуатацию оборудования.

Последней по порядку, но не по значению, выступает пристенная секция, позиционирующаяся как аксессуар шкафа, которая позволяет увеличить внутреннее пространство, а также обеспечить доступ к установленному в нем оборудованию.

Бонусом пристенной секции является то, что ее можно купить позже, когда, например, потребуется увеличить объем шкафа. Ключевая особенность этой секции – она превращает обычный шкаф в двухсекционный, с возможностью доступа для обслуживания оборудования с задней стороны.

GIGALINK

А что насчет активного оборудования? Обратимся еще к одному шкафу TLK, наполненному устройствами GIGALINK. Среди них – комплекс бесперебойного питания бкВА на базе шкафа TFA, неуправляемые, управляемые и PoE-коммутаторы, блоки питания...

Начнем с того, что осуществляет гарантированную подачу питания (и в целом отвечает за то, чтобы в кри-

тической ситуации техника могла работать), – с источников бесперебойного питания. Комплекс бесперебойного питания бкВА на базе шкафа TFA GL-UPS-OL06-1-1/42U61 представляет собой готовое решение с возможностью установки АКБ емкостью до 100Ач, а очень компактное решение GL-UPS-OL01-1-1/6v*4*9a/1U, занимающие всего 1U, можно использовать для поддержания аварийного питания конкретного сервера или критически важного оборудования при недостатке места.

Оба источника бесперебойного питания призваны обеспечить защиту чувствительного электрооборудования от наиболее распространенных проблем с электропитанием, включая сбои электропитания, провалы, скачки напряжения, помехи на линии, сильные всплески напряжения, колебания частоты или гармонические искажения.

Еще одной «сферой» GIGALINK, которой мы хотим уделить сегодня внимание, станут коммутаторы. Среди представленного ряда есть PoE, неуправляемые индустриальные и управляемые коммутаторы.

Например, устройство GL-SW-G205-4PGS (BT) – это 5-портовый управляемый

гигабитный коммутатор с поддержкой PoE BT с бюджетом 360 Ватт в компактном металлическом корпусе. Из особенностей управления отмечен поддержкой STP, RSTP, MSTP, ACL, а также реализован ERPS.

Новые Web-Smart коммутаторы



Модель **GL-SW-G001-05PSG-I (PD)** – это уже управляемый, индустриальный коммутатор. Особенность данного коммутатора – это возможность подачи питания на PoE-порты посредством технологии Powered Device (PD). PD-питаемое устройство позволяет подать питание на коммутатор по PoE по стандарту BT до 60 ватт, что позволяет запитать 4 камеры мощностью до 15 Ватт. Если этого окажется недостаточно, можно подключить внешний блок питания мощностью до 180 Ватт – в этом случае есть возможность подать максимальную мощность на порты с 2 по 4 (порты 802.3af/at), а 1-й порт поддерживает стандарт BT до 90Вт. Также реализована поддержка PoE Watch dog, благодаря которой можно перезагружать зависшее оборудование автоматически. Кроме того, есть возможность осуществлять передачу данных по 4 порту со скоростью 10Мбит/с на 250 метров с подачей PoE на питаемое устройство.

GL-SW-F202-08P (M12C) – это 8-портовый пылевлагозащищенный управляемый коммутатор с поддержкой питания по PoE, с разъемами M12 8x 10/100 Мбит и двумя портами Combo. Управление устройством возможно через Web, консоль и SNMP, а также поддерживает VLAN, QoS, LACP. Класс защиты IP67, а монтаж осуществляется на стену или на DIN-рейку.



Коммутатор GL-SW-F202-08P

Еще одна модель коммутатора – **GL-SW-G105-08P** – WEB Smart управляемый, на 8 PoE (802.3af/at) портов 1000Мбит/с до 250 метров. Этот коммутатор обеспечивает более интеллектуальные функции, которые необходимы для повышения доступности критически важных бизнес-приложений: защищает конфиденциальную информацию и оптимизирует пропускную способность сети для более эффективной передачи информации и приложений. Обладает функцией автоматической перезагрузки по питанию,

если удаленное устройство не отвечает на команду ping (APO&R). Также есть варианты данного коммутатора на 16 и 24 PoE-портов.

Заключение

Закончить этот обзор хотелось бы теми же словами, с которых начинали: «Она улетела, но обещала вернуться». Она – эта выставка Securika Moscow 2020, а также такая привычная и необходимая каждому возможность беспрепятственно гулять, встречаться с близкими людьми и посещать интересные мероприятия. Поэтому – увидимся! И на все вопросы, которые у вас могли возникнуть при чтении статьи, мы ответим в августе «Крокус Экспо».

Подпишись и будь в курсе всех новинок!



Коммутатор GL-SW-G105-08P



Коммутатор GL-SW-G205-4PGS



Комплекс бесперебойного питания, 42U GL-UPS-OL06-1-1



Комплекс бесперебойного питания, 1U GL-UPS-OL01-1-1

История успеха Мастерские УКРТБ



Анастасия Орлова
Выпускающий редактор

5000 мастерских до 2025 года в рамках Федерального проекта «Молодые профессионалы» – именно этому мы посвятим сегодняшнюю статью, если глобально. Локальнее – расскажем о проекте СКС, модернизации ЛВС и реализации 5 мастерских в колледже города Уфы.

Уфимский колледж радиоэлектроники, телекоммуникаций и безопасности (УКРТБ) – именно сюда мы отправимся в сегодняшней истории успеха. Особо нас будут интересовать 314 аудитория (Лаборатория телекоммуникаций) и 310 аудитория (Мастерская «Информационные кабельные сети»). Воплощение проекта происходило в несколько этапов, о которых мы расскажем позже, а сперва – о месте, где мы будем «гулять».



Колледж УКРТБ был образован 5 мая 1943 года как Уфимский электротехнический техникум связи, а в августе того же года на уфимских предприятиях были организованы филиалы техникума, где занятия проводились в непригодных помещениях заводов. Со временем менялись условия производства

в мире, росли потребности, требовались новые специальности – и колледж следовал за этим: добавлялись новые дисциплины и программы обучения, рос штат преподавателей и учащихся, повышалась квалификация знаний и техническая обеспеченность процесса обучения.

На современном этапе колледж, который сегодня носит название **Уфимский колледж радиоэлектроники, телекоммуникаций и безопасности**, включен в эксперимент по внедрению метода дистанционных технологий на заочном обучении в системе СПО, объединяет в себе семь кафедр и «держит путь знаний» для более 1000 учащихся очного и заочного отделений.



Станция медиазахвата AREC LS-300

Среди направлений подготовки, осуществляемых вузом, можно встретить «Сетевое и системное администрирование», «Информационные системы и программирование», «Мехатроника и мобильная робототехника», «Пожарная безопасность» и другие.

И вот, подав в 2019 году заявку на участие в Федеральном проекте «Молодые профессионалы», УКРТБ получил возможность реализовать в своих стенах 5 мастерских с современным оборудованием (Веб-дизайн и разработка, ИТ-решения для бизнеса на платформе «1С: Предприятие 8», Сетевое и системное администрирование, Информационные кабельные сети, Корпоративная защита от внутренних угроз информационной безопасности).

Итак, вернемся к этапам проекта, в которых нам удалось принять участие. В этот раз их было четыре:

1. **Проект СКС**, который должен был показать студентам и гостям колледжа практическую реализацию пассивных и активных компонентов сети, их взаимодействие и правильную реализацию по ГОСТ.



Настенный шкаф TLK

2. **Модернизация ЛВС** и сетевой инфраструктуры колледжа, что производилась в рамках реализации гранта по модернизации материально-технической базы (МТБ) колледжа.

3. **Оснащение** Лаборатории №314 современным телекоммуникационным оборудованием, также в рамках реализации гранта по модернизации МТБ колледжа.



Оборудование NIKOMAX

4. **Реализация** Мастерской «Информационные кабельные сети» в рамках гранта 5000 мастерских проекта «Молодые профессионалы».

А дальше были требования к оборудованию...

И немаловажными факторами при его выборе были качество исполнения в соответствии с требованиями колледжа и высокая востребованность элементов производителя при построении СКС на рынке. Для реализации проекта были закуплены компоненты производителя NIKOMAX – кабель витая пара различных категорий, коммутационные панели, оптические кроссы, инструменты для монтажа, коммутационные розетки и модули, коннекторы, а также шкафы производства TLK.

В Мастерской «Информационные кабельные сети» были установлены шкафы, в которых осуществляется монтаж различного оборудования, а также обустроены 5 рабочих мест.

В процессе реализации проекта получилось полностью переоборудовать инфраструктуру колледжа на 2 и 3 этажах. Было смонтировано оборудование:

- NKL 9100C-OR – кабель NIKOLAN U/UTP 4 пары, Кат.5е (Класс D), LSZH нг(A)-HFLTx.
- NKL 4100A-GY – кабель NIKOLAN U/UTP 4 пары, Кат.5е (Класс D), PVC нг(A), неэкранированный.
- NKL 4200A-GY – кабель NIKOLAN F/UTP 4 пары, Кат.5е (Класс D), PVC нг(A), экранированный.

- NMC-WO2UD2-WT – настенная розетка NIKOMAX, 2 порта, Кат.5е (Класс D), RJ45/8P8C.
- NMC-RP24UD2-1U-BK – коммутационная панель NIKOMAX 19", 1U, 24 порта, Кат.5е (Класс D).
- TRK-425510-R-BK – монтажная стойка двухрамная раздвижная 19", 42U.
- TWI-066045-R-G-GY – настенный разборный шкаф 19", 6U.

Помимо установки на своих «рабочих местах», все оборудование активно используется и в учебной жизни колледжа: при выполнении практических занятий, при подготовке участников соревнований, Олимпиад, а также чемпионата WorldSkills Russia «Молодые профессионалы».

Еще одним участником данного проекта стал бренд AREC, который предоставил колледжу 3-канальную станцию медиазахвата и трансляции LS-300 (с качеством видео FullHD и встроенной памятью 1 ТБ). Она позволяет записывать исходные сигналы и выходной поток, а также участвовать в проведении видеоконференций.

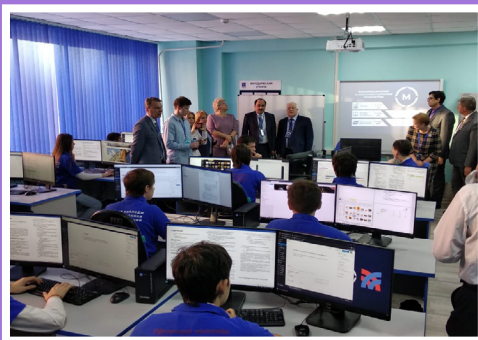
Установка пассивного оборудования осуществлялась студентами колледжа под контролем преподавателей кафедры телекоммуникаций.

А уже готовый, выполненный монтаж был оценен ведущим инженером одной из компаний-провайдеров Республики Башкортостан и работа студентов получила высокую оценку.

В конце осени 2019 года была проведена презентация созданных мастерских колледжа с демонстрацией возможностей, а также круглый стол «Государственная поддержка развития материально-технической базы образовательных организаций для освоения профессий будущего». К записи мероприятия была привлечена медиа-станция LS-300.

Ильгиз Гайнизаманов, менеджер по развитию Тайле, посетивший презентацию, делится: «Учебные мастер-классы оснащены высокотехнологичным оборудованием. Приятно наблюдать, как развивается колледж, который я сам окончил в 2005 году. Вдвойне приятно видеть реализованные идеи в виде учебных мастер-классов на базе нашего оборудования. Сотрудничество продолжается, и в планах дооснастить один из классов системой ИК трекинга AREC для камер (TP-100)».

Необходимо спроектировать качественную СКС?
Пишите нам на info@nikomax.ru



Мастерская «Информационные кабельные сети»

Максимум возможностей В режиме «удаленки»



Полина Демина

Ассистент менеджера по продуктовому маркетингу

События, которые массово происходят на данный момент в мире, наглядно показывают одну простую истину: любая, казалось бы, крошечная деталь может фактически перевернуть привычный уклад жизни с ног на голову. Чтобы как можно скорее вернуть все в привычное русло, были приняты меры, к которым многие компании оказались не готовы, – режимы карантина и самоизоляции. Все деловое общение перешло в абсолютный онлайн: совещания, переговоры, обучения и т.д. Как можно организовать работу в таких условиях? Сейчас мы вам расскажем!

Zyxel: безопасность

Начнем с наиболее важного момента для любого бизнеса – безопасности данных. Работая в офисе, часто даже не задумываешься о данном вопросе, так как все уже давно настроено специалистами, а необходимые программы и оборудование активированы. Но что делать с защитой информации в домашних условиях? Компания Zyxel располагает широкой линейкой устройств и решений для организации удаленной работы. И сегодня мы обратимся к двум сценариям, как построить VPN-туннели для удаленных сотрудников при наличии межсетевого экрана Zyxel.

1. Создание L2TP over IPSec VPN-соединения

В офисе компании устанавливается шлюз Zyxel. При этом VPN-соединение устанавливается штатными средствами любой операционной системы.

- + Больше доступных бесплатных VPN-соединений
- Требуется настройка на стороне клиента

2. Создание SSL VPN-соединения

В офисе компании устанавливается шлюз Zyxel.

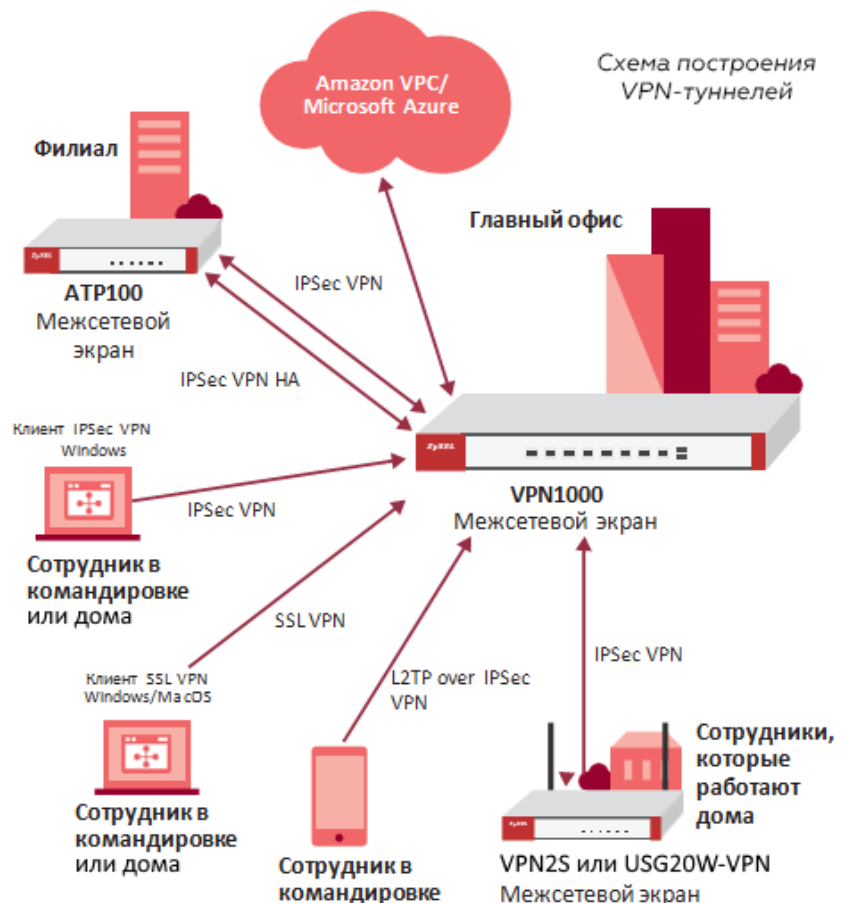
- На клиентском компьютере с Windows устанавливается бесплатный клиент Zyxel SecuExtender. Работает без ограничений по времени.

Количество соединений ограничено дефолтным количеством SSL VPN-туннелей, которое можно увеличить с помощью лицензий.

- На клиентском компьютере с MacOS устанавливается платный клиент Zyxel SecuExtender с триальным периодом 30 дней. Количество соединений ограничено дефолтным количеством SSL VPN-туннелей, которое можно увеличить с помощью лицензий.

- + Не требуется настройка на стороне клиента
- Платный клиент для MacOS
- По умолчанию доступно меньше VPN-туннелей

Для каждого шлюза Zyxel имеется свое ограничение по количеству бесплатных VPN-туннелей. Чтобы увеличить их количество, можно приобрести дополнительную лицензию.



Решением по организации переговоров, обучений, вебинаров и других мероприятий является продукция для видеоконференцсвязи от бренда AVer BKC.

ВКС: начальный вариант

USB-комплект VC520 Pro оснащен камерой с широким охватом изображения и 12-кратным оптическим зумом (благодаря чему каждый сможет оставаться в кадре), и качественным микрофоном, обеспечивающим аудиозахват в диапазоне 9 метров. Это превосходное решение для конференц-залов любых размеров, которое позволит не упустить ни одного мгновения проходящего события.



ВКС VC520 Pro

Передача изображений в разрешении Full HD 1080p – реалистичность на уровне! Даже в условиях плохого освещения можно получить подробное и кристально-четкое изображение без размытости движений.

ВКС: оптимальный вариант

Мощная Full HD PTZ-камера EVC150 обеспечивает оптическое 12-кратное увеличение и 1,5-кратный цифровой зум с функциями наклона и панорамирования. Быстрый авто-

фокус и четкий крупный план участников не теряется даже в солидных конференц-залах!

Важно отметить, что никаких дополнительных затрат не требуется: EVC150 имеет полный комплект для работы, и остается только подключить средство отображения и сеть.

Следует сказать, что ВКС от бренда AVer совместима с большинством наиболее популярных приложений, а также имеет свое собственное ПО (EZMeetup, EZDraw, EZLive и т.п.) Благодаря им можно управлять с телефона, управлять удаленно, то есть настраивать систему так, как удобно именно каждому!

Трансляция и запись

Нужно оборудование для записи и трансляции? Легко! Системы AREC – это современное решение для записи и трансляции видео с различных мероприятий, встреч и событий.



Камера CI-21H

Двухканальная медиа-станция KS-2 поддерживает захват видео 1080p с двух источников, а на выходе предоставляет и исходные записи с каждого канала, и общее скомбинированное видео. Например, в качестве первого

источника может выступать ноутбук с презентацией, а вторым источником будет видеокамера. Такая медиа-станция – это оптимальный выбор для небольших классов и проводимых мероприятий.



Медиа-станция KS-2

Камера CI-21H от AREC может использоваться с медиа-станциями, сочетает в себе разъемы RJ-45, HDMI и USB и имеет собственный пульт ДУ для удобного PTZ-управления и изменения оптического увеличения. Не нужно беспокоиться ни о расстоянии до медиа-станции, ни о качестве записываемого видео (разрешение до 1920*1080 60 кадр/с; 10-кратный зум и углы обзора в 270° по горизонтали и 60° по вертикали).

Мы подготовили специальную брошюру под названием «**Будьте всегда на связи!**», в которой подробно расписали все преимущества и состав комплектов на базе AVer BKC и AREC для удаленной работы.

Оставаться эффективным, плодотворным и, главное, позитивным на любом расстоянии, из любой точки мира – одни из важнейших аспектов современного ведения бизнеса. Мы подстраиваемся под реалии сегодняшнего дня и зовем вас с собой. Будьте доступны везде и всегда!

Скачать брошюру
«Будьте всегда
на связи!»



Ef-office

Эффективный офис

Издание зарегистрировано в Министерстве связи и массовых коммуникаций РФ.
Свидетельство о регистрации СМИ
ПИ № ФС77-63438 от 22.10.2015

При полном или частичном воспроизведении материалов статей ссылка на Ef-office обязательна.

Главный редактор
Игорь Белоусов

Выпускающий редактор
Анастасия Орлова

Верстка
Алина Лейман

Корректоры
Анастасия Орлова
Светлана Ивченко

Ведущий дизайнер
Максим Ефименко

Фотографы
Максим Ефименко
Алина Лейман
Виолетта Преловская

Адрес редакции
127410, Москва, Алтуфьевское
шоссе, д. 41
Тел.: +7 499 704-40-92
office@ef-office.ru

Бесплатная подписка
www.ef-office.ru
+7 499 704-40-92

Тираж
2000 экземпляров
Распространяется бесплатно
Подписано в печать 20.04.2020
Выход в свет 21.04.2020
© ООО «Тайле Рус»
www.tayle.ru



Возьмите выпуск
в одном из наших
офисов